

# Dalux Handout

V1.0 24.09.2025

Übersicht

Standorte

Field

Box

3D Zeichnung Geteilte Ansicht 3D-Schnitt

Ebenen Fachbereiche

Nach Zeichnungen suchen

> 02 Obergeschoss 2 Anzeigen

> 01 Obergeschoss 1 Anzeigen

> 00 Erdgeschoss Anzeigen

Bestellung		Planung						Ausführung		Betrieb	
Machbarkeit, Auswahl		Vorpr	Baugr	Bew	Subm	Ausf-Pl		Ausführung	IBN	Betrieb, Erhaltung	
21	22	31	32	33	41	51		52	53	61	62

Übersicht

Standorte

Field

Box

> Aufgaben

> Prüfpläne

> Checklisten

> Capture

> Bautagesbericht

> Protokolle

> Sicherheit

Bestellung		Planung						Ausführung		Betrieb	
Machbarkeit, Auswahl		Vorpr	Baugr	Bew	Subm	Ausf-Pl		Ausführung	IBN	Betrieb, Erhaltung	
21	22	31	32	33	41	51		52	53	61	62

Übersicht

Standorte

Field

Box

> Kommentare

> Prüfpakete

> Dateien

> Autorisierung für veröffentlichte Dateien

> Veröffentlichte Dateien

> Protokolle

Bestellung		Planung						Ausführung		Betrieb	
Machbarkeit, Auswahl		Vorpr	Baugr	Bew	Subm	Ausf-Pl		Ausführung	IBN	Betrieb, Erhaltung	
21	22	31	32	33	41	51		52	53	61	62

## Meine persönlichen Einstellungen

- Konto
- Sicherheit
- E-Mail-Benachrichtigungen

3.)

Philipp Zurmühle

Meine persönlichen Einstellungen

Herunterladen

In Desktop-App öffnen

Shortcuts

Ausloggen

1.)

2.)

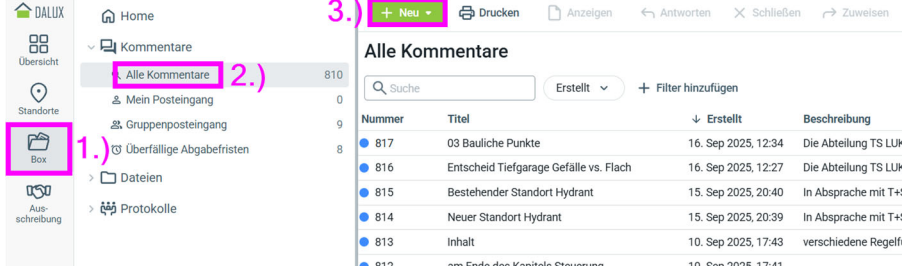
### E-Mail-Benachrichtigungen

Projekt 10013 Neubau LUKS ...

- ☐ **Tägliche Zusammenfassung**  
Erhalten Sie eine tägliche Übersicht über Änderungen in Aufgaben, Dateien und Kommentaren beim Projekt..
- Ordner auswählen 2434/2434 Ordner ausgewählt
- ☐ **Aufgaben**  
Lassen Sie sich benachrichtigen, wenn Ihnen eine Aufgabe zugewiesen wird oder es Updates zu einer Aufgabe gibt, der Sie folgen.
- ☒ **Kommentare**  
Lassen Sie sich benachrichtigen, wenn Ihnen ein Kommentar zugewiesen wird oder es Updates zu einem Kommentar gibt, dem Sie folgen.
- ☐ **Freigaben**  
Lassen Sie sich benachrichtigen, wenn Ihnen eine Dateigenehmigung zugewiesen wird oder es Updates zu einer Dateigenehmigung gibt, der Sie folgen.

# Kommentar

## Direkt (losgelöst)



3.) **Neu** Drucken Anzeigen Antworten Schließen Zuweisen

**Alle Kommentare**

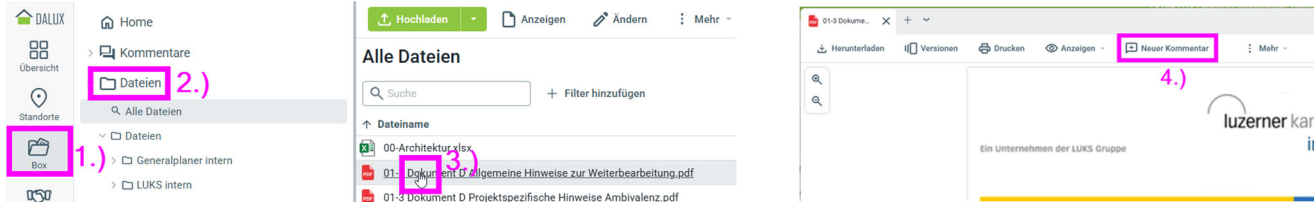
Suche Erstellt + Filter hinzufügen

Nummer	Titel	Erstellt	Beschreibung
817	03 Bauliche Punkte	16. Sep 2025, 12:34	Die Abteilung TS LUKS
816	Entscheid Tiefgarage Gefälle vs. Flach	16. Sep 2025, 12:27	Die Abteilung TS LUKS
815	Bestehender Standort Hydrant	15. Sep 2025, 20:40	In Absprache mit T+S
814	Neuer Standort Hydrant	15. Sep 2025, 20:39	In Absprache mit T+S
813	Inhalt	10. Sep 2025, 17:43	verschiedene Regelfur
812	am Ende des Kanals Stauungen	10. Sep 2025, 17:41	

## Hinweis

Wir empfehlen keine Dokumente in einen Kommentar hineinzuziehen, sondern einen Kommentar auf ein Dokument anzulegen um immer bei der aktuellen Version zu bleiben.

## Auf Dokument




**Alle Dateien**

Suche + Filter hinzufügen

1.) **Box** 2.) **Dateien**

3.) **Neuer Kommentar**

## 2D



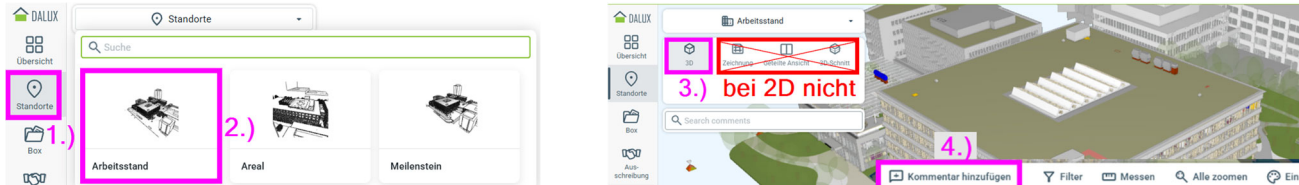
**Alle Dateien**

Suche + Filter hinzufügen

1.) **Box** 2.) **Dateien**

3.) **Neuer Kommentar**

## 3D



**Arbeitsstand**

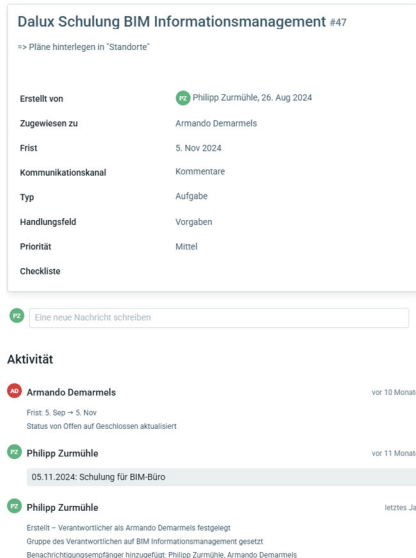
Suche + Filter hinzufügen

1.) **Box** 2.) **Dateien**

3.) **Neuer Kommentar**

4.) **Kommentar hinzufügen**

## Muster



**Dalux Schulung BIM Informationsmanagement #47**

=> Pläne hinterlegen in "Standorte"

Erstellt von: Philipp Zurmühle, 26. Aug 2024

Zugewiesen zu: Armando Demarmels

Frist: 5. Sep - 5. Nov 2024

Kommunikationskanal: Kommentare

Typ: Aufgabe

Handlungsfeld: Vorgaben

Priorität: Mittel

Checkliste:

1.) **Arbeitsstand** 2.) **Areal** 3.) **Meilenstein**

4.) **Kommentar hinzufügen**

## Definition

Für allg. Kommunikation, Diskussionen, Hinweise ohne formalen Handlungsauftrag. Punkt-Punkt-Kommunikation an eine Person oder Gruppe und weitere «benachrichtigen» (cc).

### Vorteile:

- Schnell & unkompliziert: Ideal für kurze Rückfragen oder Hinweise
- Informell: Gut für interne Abstimmungen, Diskussionen oder Erklärungen
- Kontextbezogen: Können direkt an Modelle, Zeichnungen oder Dokumente angehängt werden
- Weniger Emails: Die Kommunikation ist gesammelt in der Plattform (Fluktuation)

### Nachteile:

- Nicht nachverfolgbar: Kein klares Tracking von Erledigung oder Fortschritt
- Geht leicht unter: Bei vielen Kommentaren fehlt die Struktur und Priorisierung
- Nicht in der Dalux Mobile-App verfügbar (Pad, Mobile)

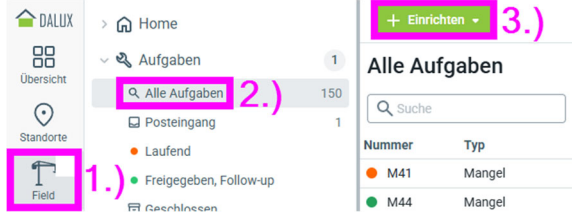
### Best Practice:

Phase 31 - 53 für Kommunikation und Rückmeldungen innerhalb oder zwischen den Projektbeteiligten (**jeder**), also Auftraggeber und Planungsteam (GP)

- LUKS <-> LUKS
- LUKS <-> GP
- GP <-> GP

# Aufgabe

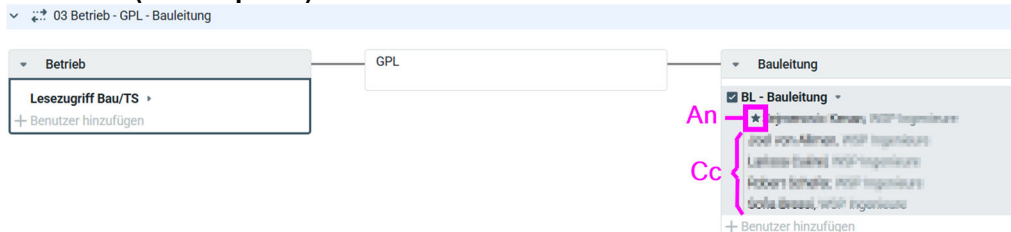
## Direkt (losgelöst)



## 2D



## Workflow (Arbeitspaket)



## Muster



## Definition

Strukturierte Einträge mit Workflows (Prozessen), Verantwortlichkeiten, Status, Fristen etc.

Der Absender sendet eine Aufgabe an einen Empfänger. Man unterscheidet zwischen Empfänger (An), dieser ist verantwortlich, und Kopie-Empfänger (Cc). Der Empfänger kann die Aufgabe mit Nachricht (Freitext) an einen weiteren Empfänger weiterleiten. Die Kommunikation erfolgt ausschliesslich über die Linie und bi-direktional (in beide Richtungen). Jeder Empfänger kann somit die Aufgabe zurück an den Absender senden mit Nachricht.

### Vorteile:

- Nachverfolgbar: Ideal für Aufgaben mit klarer Verantwortlichkeit und Deadline
- Transparenz: Jeder im Prozess sieht den Status (offen, in Bearbeitung, erledigt)
- Verantwortung: Zuweisung an Rolle, Person oder Firma
- Berichtsfähig: Aufgaben können für Qualitätsmanagement und Nachverfolgung ausgewertet werden
- Verknüpfung: Können mit Plänen, Modellen oder QR-Codes auf der Baustelle verbunden werden
- Prozesse: Mit dem Workflow wird der Weg der Aufgabe genau vorgegeben (Erfasser, Bearbeiter, Rückmeldung zum Erfasser)
- In der Dalux Mobile-App verfügbar (Pad, Mobile)

### Nachteile:

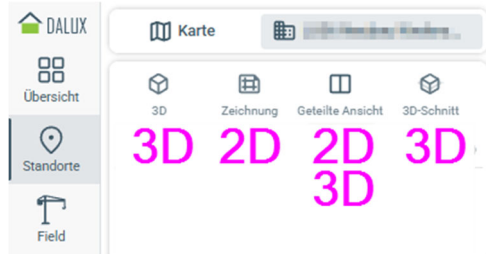
- Administrativer Aufwand (einrichten): Erstellen Workflows
- Nicht für Diskussion geeignet: Die Kommunikation innerhalb einer Aufgabe ist eingeschränkt auf deren Kontext

### Best Practice:

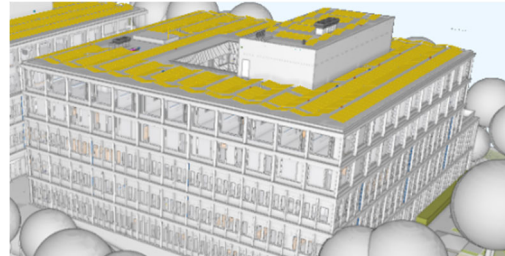
- Ab Realisierung Phase 52/53 für Feststellungen, Mängel, Abnahmen, Einträge von allen Projektbeteiligten (Auftraggeber, Planungsteam (GP), Unternehmer)
- z.B.: - LUKS-Unterh. => LUKS PL => Bauleit. => Untern. (Rückm. wied. an Erfas.)  
 - Unternehmer => Bauleitung (Rückmeldung wieder an Erfasser)  
 - Planer => Bauleitung => Unternehmer (Rückmeldung wieder an Erfasser)

# Standorte

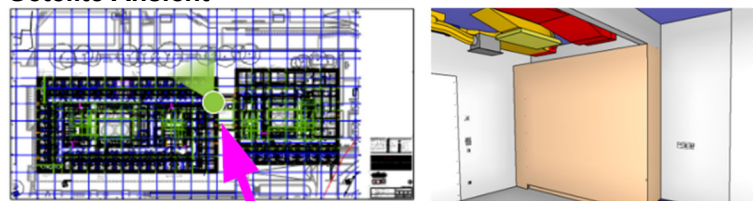
## Auswahl-Übersicht



## 3D

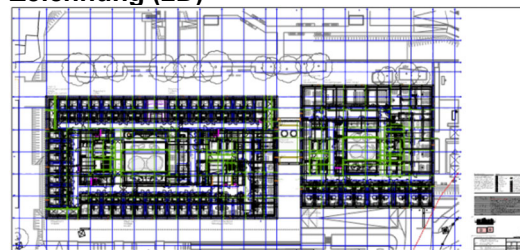


## Geteilte Ansicht

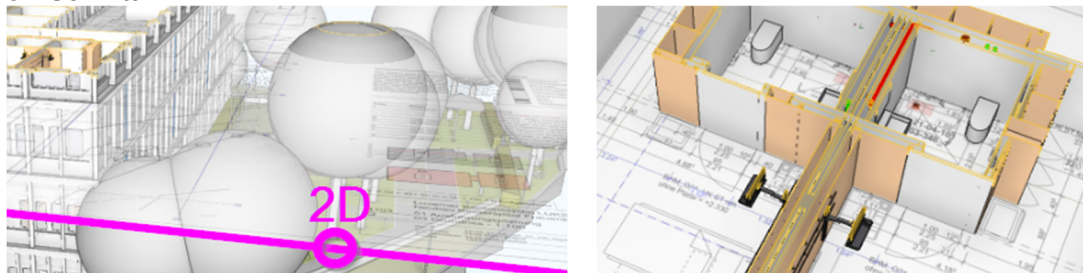


Standort korrespondiert (2D = 3D)

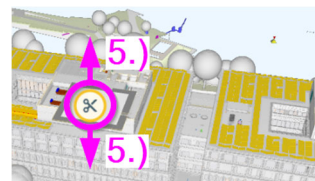
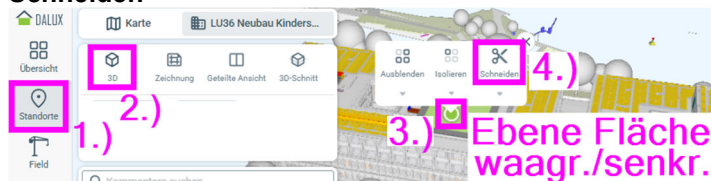
## Zeichnung (2D)



## 3D Schnitt



## Schneiden



# Protokolle

alle in Box = Field / nicht in der Dalux Mobile-App verfügbar

## Muster

Protokoll #25				
Drucken				
Datum	4. Sep 2025			
Zeit	11:00 → 12:00			
Verortung	Teams-Besprechung <input checked="" type="checkbox"/>			
Beschreibung	Nicht definiert			
Teilnehmer				
Name	Firma	E-Mail	Abwesend	Anwesend
Andreas Bärtschi	Andreas Bärtschi	andreas.baertschi@spitalregion.ch	<input checked="" type="checkbox"/>	<input type="checkbox"/>
Stefan Bärtschi	Stefan Bärtschi	stefan.baertschi@spitalregion.ch	<input type="checkbox"/>	<input checked="" type="checkbox"/>
Stefan Bärtschi	Stefan Bärtschi	stefan.baertschi@spitalregion.ch	<input type="checkbox"/>	<input checked="" type="checkbox"/>
Stefan Bärtschi	Stefan Bärtschi	stefan.baertschi@spitalregion.ch	<input type="checkbox"/>	<input checked="" type="checkbox"/>
Stefan Bärtschi	Stefan Bärtschi	stefan.baertschi@spitalregion.ch	<input type="checkbox"/>	<input checked="" type="checkbox"/>

Agenda						
1. Genehmigung des letzten Protokolls						
Keine Besprechungspunkte						
2. BIM Koordination						
Nu...	Titel	Verantwortlichkeit	Frist	Typ	Priorität	Status
2.1	Aktueller Stand, Termine, weiteres Vorge...					Open
2.2	Risiken					Open
2.3	Modellprüfung					Open
<div> <span>564 Modellcheck</span> <span>655 Öffnungen sind überdimensioniert</span> <span>663 Löschung Detaillierung</span> </div> <div> <span>706 big / Türen Prüfung</span> </div>						
Details anzeigen						